

住友アスファルトフィニッシャー

HA45W

Jpaver

住友建機株式会社

住友建機販売株式会社

〒141-6025 東京都品川区大崎2-1-1 (ThinkPark Tower) ☎03-6737-2614

北海道統括部 ☎011-765-5755 中部統括部 ☎0562-48-5200 中四国統括部 ☎082-941-5100

東北統括部 ☎0223-24-1192 関西統括部 ☎072-653-4320 九州統括部 ☎092-934-0058

関東甲信越統括部 ☎0480-23-8901

●オペレータの養成・資格取得のご相談は

千葉技術研修所 ☎043-420-1549 名古屋技術研修所 ☎0566-35-1311

<http://www.sumitomokenki.co.jp>

●カタログに掲載した内容は、予告なく変更することがあります。●掲載写真は販売仕様と一部異なる場合があります。●掲載写真はカタログ用にポーズをつけて撮影したものです。機械を離れるときは、必ず作業装置を接地させるなど、安全に心がけて下さい。●掲載写真の色は印刷の関係上、実物と異なる場合があります。●本機のご使用にあたっては取扱説明書を必ずお読みください。●機械質量3トン以上の建設機械の運転には「車両系建設機械運転技能講習修了証」の取得が必要です。

■お問い合わせは



より高度な舗装を求めて。



常に現場を見つめ、舗装と共に進化し続ける
住友のアスファルトフィニッシャー
信頼のJ・paverスクリーンを舗装幅4.5mクラスに採用
大型機の舗装能力をそのまま継承し
コンパクトなボディでもより高いレベルの舗装を実現します
また、多様化する舗装現場のニーズに応え
一般材料から排水性舗装などの
特殊合材を使う現場にも対応可能です
「新HA45W」はクラス最高の舗装精度と
作業効率の追求を実践します



HA45W

舗装幅 2.0m~^{最大}4.5m



信頼の基本性能、充実のオプション。すべては高次元のパフォーマンスのために。



- ホイールインモータ
- ブロフ式加熱装置
- パワークラウン
- パワー段差
- 独立駆動のコンベヤスクリー
- 伸縮式モールドボード
- 4WDシステム
- ベースペーパー仕様
- 自動ブレーキシステム
- エンジンセーフティ機能
- 排出ガス3次規制対応型エンジン
- 低騒音型建設機械
- コンベヤ合材フローコントローラ



- 接触式グレードコントローラ
- 超音波式グレードコントローラ
- スクリュー合材フローコントローラ



力強いけん引力と4WDシステムが安定した作業をサポート



ホイールインモータ



走行モータは左右ホイールに内蔵のダイレクトHST駆動です。走行チェーンが無い構造なので、面倒なチェーン張り調整は不要です。チェーン切断によるトラブルもありません。

強力なグリップ力を発揮する高剛性ラジアルタイヤを装備

グリップ力と耐久性に優れた後輪タイヤは荷重変化による変形を極力抑えるため、グリップ能力の高いラジアルタイヤを採用。



大径前輪タイヤ

大型機と同等のタイヤ径を持つ新ラグパターンの前輪タイヤを採用。

余裕のエンジン馬力



直列4気筒ターボ付で、3.8リットルの排気量、49kWのエンジンを搭載、あらゆる作業機能に余裕があります。

環境性能

特定特殊自動車排出ガス基準適合車

環境省・国土交通省・経済産業省の定めた基準をクリアする高出力エンジンを搭載。低回転トルクが豊かで、負荷による回転変動が少なく、しかも騒音、振動を低く抑えたエンジンです。



国土交通省低騒音型建設機械 ['97年基準値]

住宅地や市街地、さらに夜間の工事に対応してエンジン音を低く抑えました。エンジン以外にも騒音対策を実施しましたので優れた静粛性を発揮します。



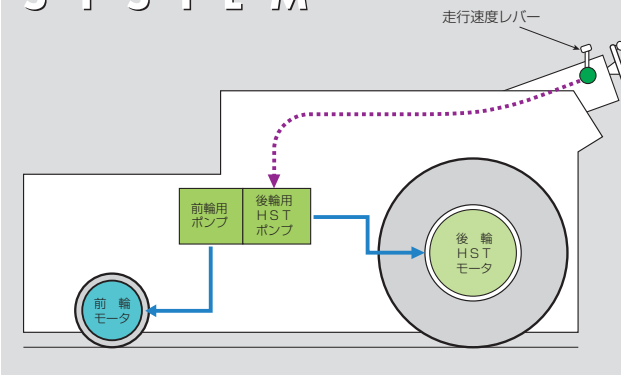
走行速度は3モード

走行レバーの操作で任意の速度が得られます。走行モードの選択はスイッチ操作だけですみますので、ミッションレバー操作によるギヤ選択の必要がありません。不意にニュートラルポジションに入ってしまうという心配もありません。

- 3速**
通常の回送時に適したモードです。
- 2速**
狭い道等、中速走行での回送時に適したモードです。
- 1速**
舗装速度（微速走行）に適したモードです。4輪駆動による牽引力を發揮します。
※切替スイッチにより、4WDの選択が可能です。



4WD SYSTEM HA45W 4WDシステム



余裕の合材供給能力

コンベヤは大型機同様の2条搬送方式を採用。スクリーンは1時間に200トンの合材を供給。



コンベヤ、スクリーンは左右独立駆動

スクリーンで左右で舗装条件が違う場合でも常に理想的な合材送り量と合材抱え込み量を確保します。また、コンベヤ、スクリーン共に逆転機能を装備しています。



舗装能力はクラス最大の150mm厚対応

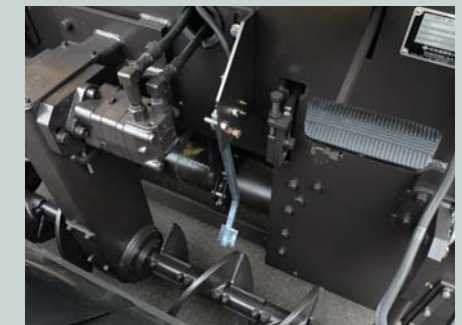
クラストップの合材供給能力により最大敷き均し厚150mm(4.5m施工時)が可能。

アスファルト合材、路盤施工に兼用で使えるベースペーパー仕様

路盤材施工に対応して、耐久性の高い鋼材を採用。

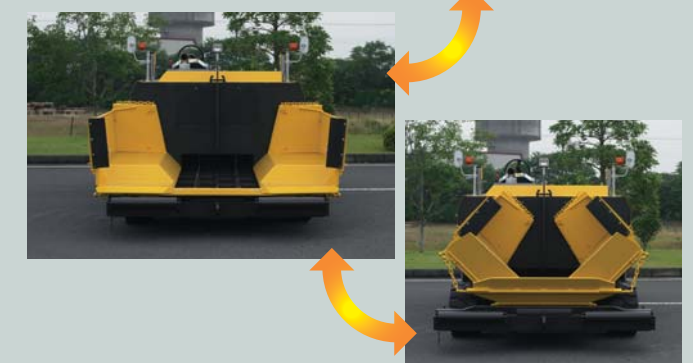
コンベヤ合材フローコントローラを標準装備

コンベヤ出口に設けたセンサが合材の供給量を自動制御します。



ホッパ容量は4.2tで2段折畳式 プッシュローラは揺動式で大型ダンプトラックにも対応

ホッパは2段折畳式で左右単独操作が可能。舗装現場に合わせて操作が可能です。ホッパフロント部は地上高420mmと低くダンプが接しやすい構造です。



高剛性スクリードJ・paverが舗装を変える。

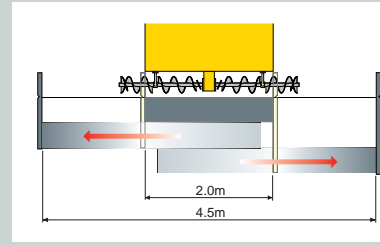


2mから4.5mまでワンタッチで無段階伸縮

J-paver2045は、2.0mから4.5mまで無段階伸縮が可能なスクリードです。施工中に舗装幅が変更できるという便利さだけでなく、大口径ガイドパイプを採用し高い剛性で、高い舗装品質を約束します。



舗装幅 最小2.0m～最大4.5m



スクリードは進行方向に3連に配置されていますので、多段伸縮スクリードに比べ構造がシンプルで強度不安がありません。段差調整も2ヶ所ですみます。

合材抱え量を一定に保つ、伸縮式モールドボード

伸縮式モールドボードによりリヤスクリード前への余分な合材の抱え込みを防ぎ、スクリード端部への合材送りがスムーズ。施工中にも、合材溜り量の調整が可能です。



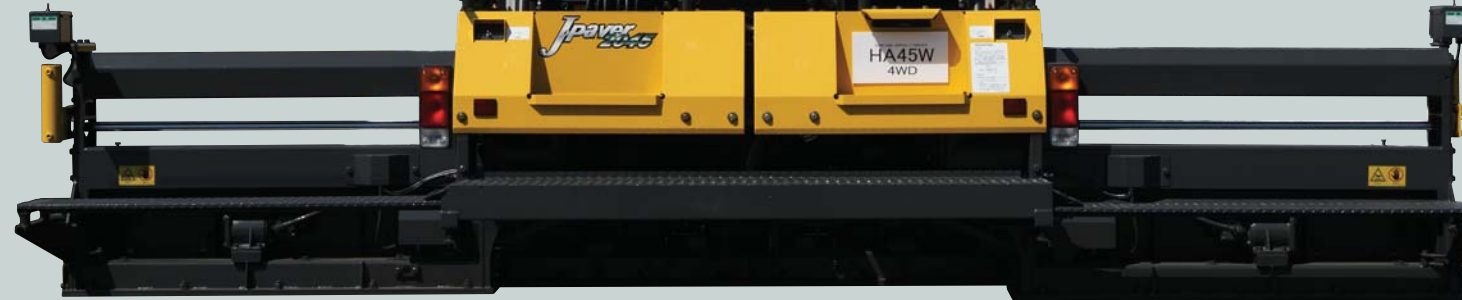
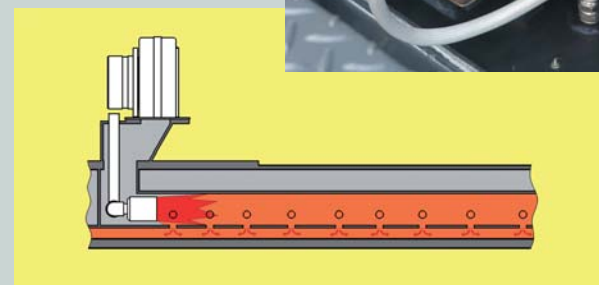
※施工中でも側面からラチェットスパナ1本で上下調整が可能

スクリードプレートを均等に加熱するブロウ式加熱装置

ブロウ加熱による熱風でスクリードプレートを均等に加熱しますので、舗装のスタート時より均一化された舗装面となります。またブロウ方式は効率が良いため加熱時間が短く、プロパンガスの消費量を節約できます。温度センサを装備し最適な温度になったことをランプで表示し、自動的にバーナを消火しますので安全性にも優れています。

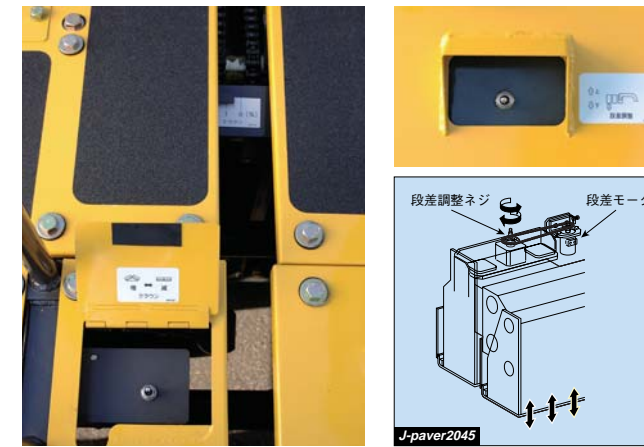
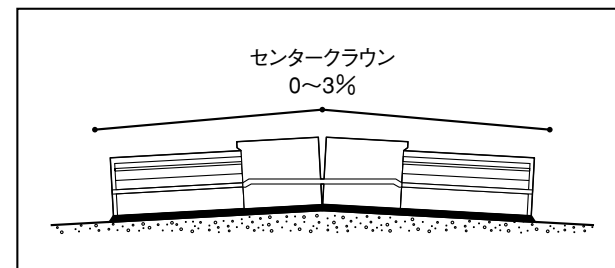


※温度コントローラ



操作は簡単、しかもスピーディ。パワークラウン装置、パワー段差装置を標準装備

スクリードの調整はスピードが重要。クラウン量、段差の調整はスイッチひとつで簡単に操作できます。



4.5m幅いっぱいまで広がるステップ

スクリードには、4.5m幅いっぱいに本格的なステップを設置し、施工幅最端部まで移動が可能で視界は良好です。また、舗装面に足跡をつけることなく乗り降りが出来ます。

狭い現場でもOK

狭い現場での作業はもちろん、現場までトレーラが入っていけない細い道でも、HA45Wなら楽々移動可能。

開閉式サイドプレートにより5.24mまでの敷き均しが可能

サイドプレートは90°に開閉でき、現場に適した敷き均しが可能です。



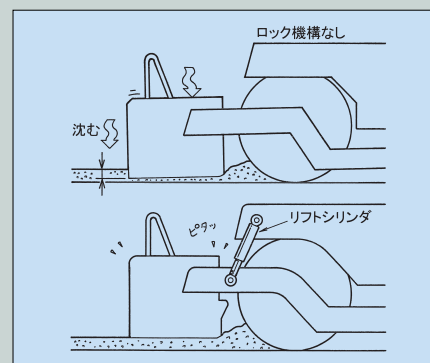
強力で均一な締固めができる無給脂バイブレータ



バイブレータはグリス給脂不要のオイルバス式でメンテナンスが非常に楽です。

オートスクリードロック機構

合材待ち等で作業を一時的に中断した場合、スクリード上下シリンダがスクリードの降下を防止(保持)します。再スタート時には、スクリードマークが付くことなく発進できます。



ピボット点にスクリード後退防止構造を採用

従来のアスファルトフィニッシャは、ダンプ接車時にしばしばフィニッシャが押されて後退し、既設面を傷つけたり、スクリードマークをつけたりすることがありました。本機はトラクタは後退してもスクリードが一緒に動かない構造を採用しています。

シックネスハンドルを標準装備

シックネスハンドルを標準装備することで、舗装厚の微調整をサポート。



優れた操作性で、作業品質をサポート。



操作パネル

作業時、回送時に操作しやすく、運転席まわりのワイドな視界を確保。



ブロワ加熱装置操作スイッチ

全てのバーナを1ヶ所で集中管理。作動状態もランプで確認できます。



2ステージオペレート

ステアリングハンドルが手動伸縮・チルトし、様々な作業に応じ運転席及びスクリーンステップ上で運転操作が行えます。



複数から好みの選択が可能な グレードコントローラ (オプション)



トキメック社製 超音波センサ



トリンプル社製 超音波センサ



ゼムコ社製 ソニックスキーセンサ



ゼムコ社製 コンビグレードセンサ



ゼムコ社製 接触式センサ

スクリーン部集中コントロール

左右のスクリーンにスクリーン伸縮コントロール、レベルングコントロールを装備。



スクリーンアシスト

厚層舗装時、または軟弱路盤などで使用します。



ステアリングインジケータ

ランプにより前輪舵角が確認できます。



照明付レベルングゲージ

作業時に見やすい位置に配置し、また夜間工事に対応した照明付。



安全とメンテナンスを第一に



安全装置

●異常時に加熱装置を自動停止

HA45Wのスクリード加熱装置は、常時プロワの回転をモニタリングして、何らかの原因で燃焼中にファンが停止すると、異常と判断してプロパンガスのソレノイドバルブを閉めます。プロワ装置の故障がただちに焼損につながる事が無くなりました。

●非常停止スイッチ

アクシデントに備えて、エンジンを緊急停止する非常停止スイッチを運転席パネルにはもちろん、本体左右にも装備しました。



●エンジンセーフティ機能

セーフティ機能付回路を採用していますので、エンジン始動時に作業・走行スイッチが「入」になっていると、エンジンが始動しない安心設計です。

●自動パーキングブレーキ

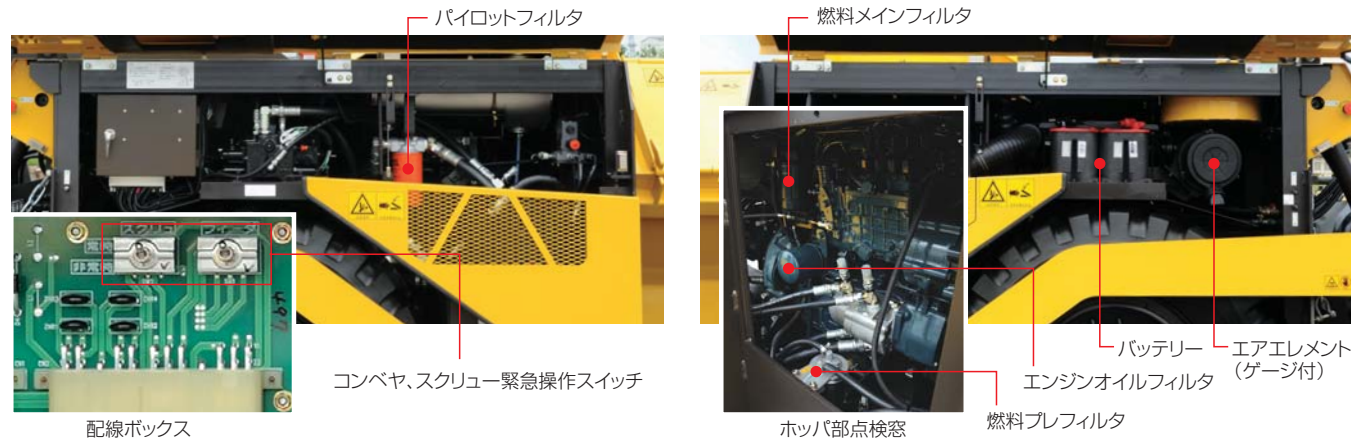
アスファルトフィニッシャは作業の性質上、発進/停止を繰り返さねばならず、ブレーキを頻繁にかけたり、解除しなければなりません。HA45Wは、あらたに走行と完全連動のパーキングブレーキシステムを開発し、搭載しました。新システムは走行系と完全連動しており、レバー式のパーキングブレーキの操作から開放されます。このシステムは「ブレーキのかけ忘れ=動いてしまう」「ブレーキの解除し忘れ=動かせない」といったことがなくなり安全です。



※スイッチが中、下段
⇒ ランプが点灯し、
駐車ブレーキ ON

メンテナンス性能

サイドカバーはフルオープンシールドアクセス可能な位置にフィルタ類を配置。メンテナンス性の向上を図っています。



多彩で充実した標準装備

●延長スクリー置き/輪止め

延長スクリー置きを左右前車輪後方に標準装備しました。輪止めも標準装備。



●リテーニングプレートは折畳式



●ペール缶掛けホルダー



主要仕様 (HA45W-7)

幅員	標準(伸縮幅)	m	2.0~4.5 無段階
舗装能力	舗装厚	mm	10~150
	舗装速度	m/min	1.0~9.0
	ホッパー容量	ton	4.2
	クラウン量	%	0~3
本体	質量	kg	7580
	全長	mm	5460
	全幅	mm	2180
	全高	mm	1980
	輪距(前輪/後輪)	mm	1575/1500
	タイヤ		前輪22×12×16(ソリッド) 後輪365/80 R20
コンベヤ	形式		センター駆動 パー2条式
	幅×列	mm	406×2
スクリー	速度	m/min	0~20
	寸法	mm	直径270 ピッチ250
スクリード	回転数	min ⁻¹	0~62
	スクリードプレート幅	mm	主部327 伸縮部257
	加熱装置		自動着火式プロアバーナ(4基)
	舗装厚調整形式		リモコン・手動
	伸縮機構形式		2本パイプ×2
	締固機構		油圧パイプレータ
走行装置	パイプレータ振動数	Hz	0~42
	段差調整機構		油圧駆動
	形式		ホイール式
	走行駆動方式		前輪油圧モータ・後輪HST
	ブレーキ形式		ディスクブレーキ(内蔵)
	移動速度	km/h	0~8
エンジン	メーカ・形式		クボタ V3800・DI-T-KDN(ターボ付)
	総排気量	cc	3769
	定格出力	kW/min ⁻¹	49/2000
	最大トルク	N·m/min ⁻¹	265/1500
	燃料タンク容量	ℓ	90(軽油)

※本表の単位は国際単位系によるSI単位表示です。

主要オプション

大型ホッパー(一体型ホッパー)、スクリー合材フローコントローラ(スクリー単独/コンベヤ連動)、ターンバックル式サイドプレート、スクリード最側部レベリングスイッチ(片側/両側)、超音波式AGCセンサ&ブラケット、接触式AGCセンサ&ブラケット



大型ホッパー(一体型ホッパー) スクリー合材フローコントローラ(スクリー単独/コンベヤ連動) ターンバックル式サイドプレート スクリード最側部レベリングスイッチ(片側/両側) AGCブラケット

寸法図(単位:mm)

